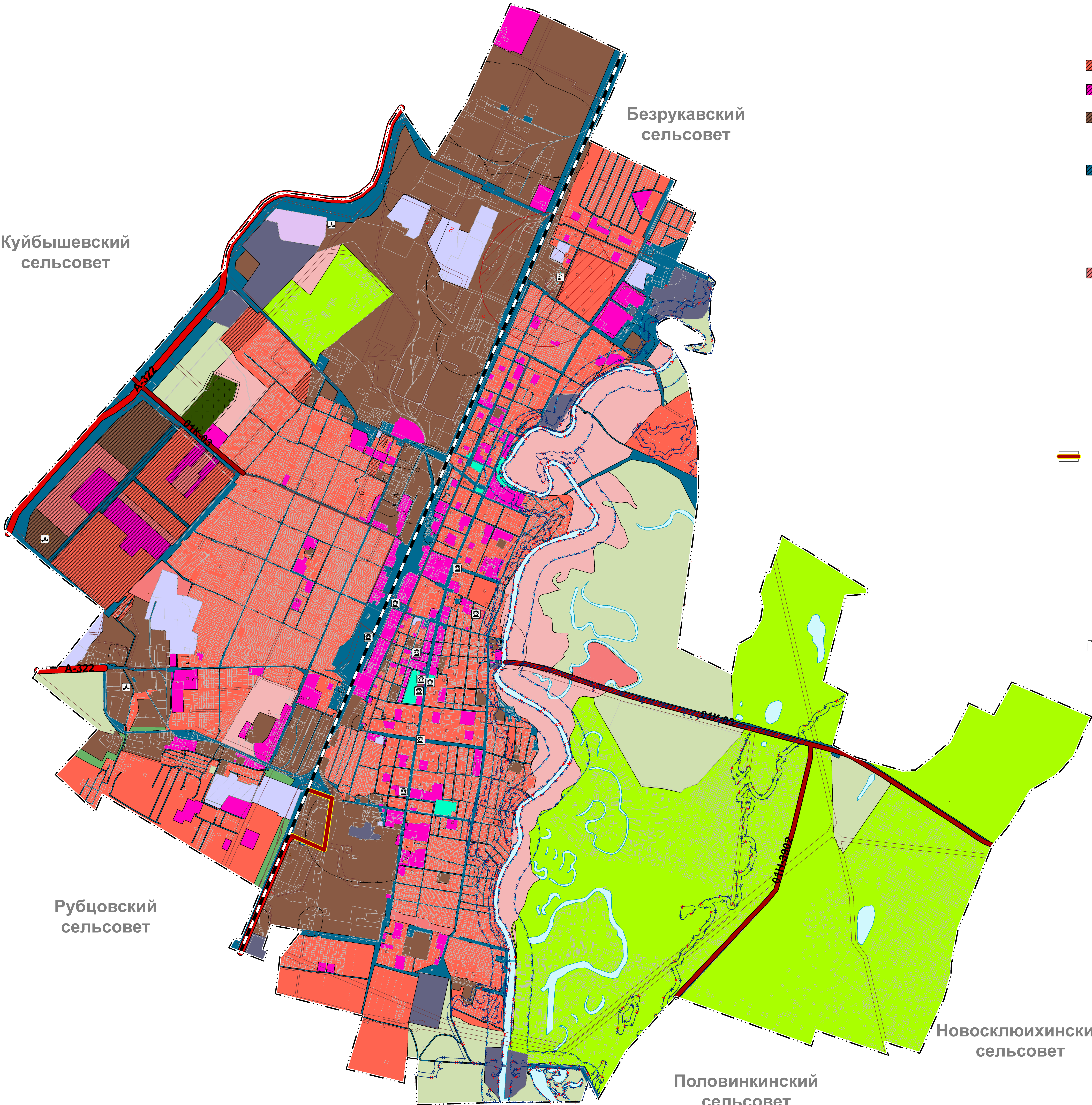




ГЕНЕРАЛЬНЫЙ ПЛАН МУНИЦИПАЛЬНОГО ОБРАЗОВАНИЯ
ГОРОД РУБЦОВСК АЛТАЙСКОГО КРАЯ
КАРТА ЗОН С ОСОБЫМИ УСЛОВИЯМИ ИСПОЛЬЗОВАНИЯ ТЕРРИТОРИИ, ОБЪЕКТОВ КУЛЬТУРНОГО НАСЛЕДИЯ



Условные обозначения

Реконстр.

Планир.

Сущест.

ГРАНИЦЫ ЕДИНИЦ АДМИНИСТРАТИВНО-ТЕРРИТОРИАЛЬНОГО ДЕЛЕНИЯ РФ

—

Граница городского округа

—

Граница населенного пункта

ФУНКЦИОНАЛЬНЫЕ ЗОНЫ

ЖИЛЫЕ ЗОНЫ:

— Жилые зоны

ОБЩЕСТВЕННО-ДЕЛОВЫЕ ЗОНЫ:

— Общественно-деловые зоны

ПРОИЗВОДСТВЕННЫЕ ЗОНЫ, ЗОНЫ ИНЖЕНЕРНОЙ И ТРАНСПОРТНОЙ ИНФРАСТРУКТУРЫ:

— Производственная зона

— Коммунально-складская зона

— Зона инженерной инфраструктуры

— Зона транспортной инфраструктуры

ЗОНЫ СЕЛЬСКОХОЗЯЙСТВЕННОГО ИСПОЛЬЗОВАНИЯ:

— Зона сельскохозяйственных угодий

— Зона садоводства, огородничества

ЗОНЫ РЕКРЕАЦИОННОГО НАЗНАЧЕНИЯ:

— Зона озелененных территорий общего пользования (парки, сады, скверы, бульвары, городские леса)

— Зона отдыха

— Иные рекреационные зоны

ЗОНЫ СПЕЦИАЛЬНОГО НАЗНАЧЕНИЯ:

— Зона кладбищ

— Зона озелененных территорий специального назначения

— Зона режимных территорий

— Зона складирования и захоронения отходов

— Зона акваторий

ПОВЕРХНОСТНЫЕ ВОДНЫЕ ОБЪЕКТЫ

— Водоток (река, ручей, канал)

— Водоем (озеро, пруд, обводненный карьер, водохранилище)

АВТОМОБИЛЬНЫЕ ДОРОГИ

— Автомобильные дороги федерального значения

— Автомобильные дороги регионального или межмуниципального значения

ЖЕЛЕЗНОДОРОЖНЫЕ ЛИНИИ

— Железнодорожные линии (за исключением железнодорожных линий необщего пользования)

ЗОНЫ С ОСОБЫМИ УСЛОВИЯМИ ИСПОЛЬЗОВАНИЯ ТЕРРИТОРИИ

— Прибрежная защитная полоса

— Охранная зона объектов электроэнергетики (объектов электросетевого хозяйства и объектов по производству электрической энергии)

— Охранная зона линий и сооружений связи

— Охранная зона тепловых сетей

— Зоны охраны объектов культурного наследия

— Зона охраняемого военного объекта, охранная зона военного объекта, запретные и специальные зоны, устанавливаемые в связи с размещением указанных объектов

— Зона ограничений передающего радиотехнического объекта, являющегося объектом капитального строительства

— Охранная зона геодезических пунктов государственной геодезической сети, нивелирных пунктов государственной нивелирной сети и гравиметрических пунктов государственной гравиметрической сети

— Санитарно-защитная зона

— Зоны затопления и подтопления (Зона затопления)

— Зоны затопления и подтопления (Зона подтопления)

— Водоохранная зона

— Зона санитарной охраны источников питьевого и хозяйственно-бытового водоснабжения (Первый пояс зоны санитарной охраны источника водоснабжения)

ГРАНИЦЫ ТЕРРИТОРИЙ ОБЪЕКТОВ КУЛЬТУРНОГО НАСЛЕДИЯ

— Граница территории объекта культурного наследия

Условные обозначения

Сущест.

ОБЪЕКТЫ КАПИТАЛЬНОГО СТРОИТЕЛЬСТВА

— Регионального значения

ОБЪЕКТЫ КУЛЬТУРНОГО НАСЛЕДИЯ (ОКН)

— Памятник

МЕСТОРОЖДЕНИЯ И ПРОЯВЛЕНИЯ ПОЛЕЗНЫХ ИСКОПАЕМЫХ

— Месторождения неметаллических полезных ископаемых

— Месторождения подземных вод

ПРОЧИЕ УСЛОВНЫЕ ОБОЗНАЧЕНИЯ

— Граница земельного участка, сведения о котором содержится в ЕГРН

150 м 0 150 м 300 600 900 1200 1500

МАСШТАБ 1: 15 000

Муниципальный контракт №2024-050 от 21.05.2024				
Генеральный план муниципального образования город Рубцовск Алтайского края				
Изм.	Кол. у.	Лист	№ док.	Подпись
Реш. директор	Лавкин А.С.	09.24		
Реш. глава	Лавкин А.С.	09.24		
Реш. проекта	Рубцовская В.С.	08.24		
Материалы по обоснованию				
Карта зон с особыми условиями использования территории, объектов культурного наследия				
Масштаб 1: 15 000				
G-Dynamic				